

Activité 2 : la reproduction chez les vertébrés

Compétences :

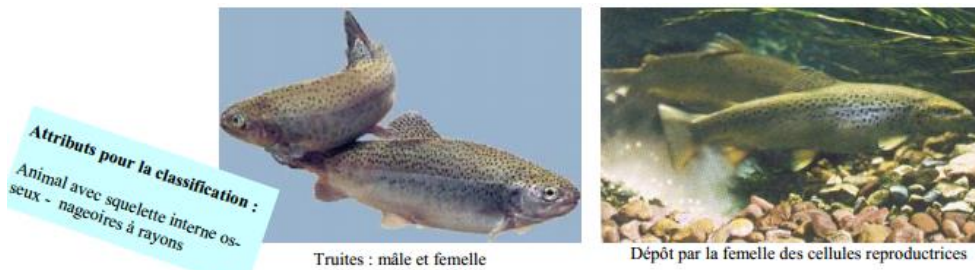
Lire et exploiter des données D1-1

Représenter des données D1-2

M	S	F	I

Problème : comment se déroule la reproduction sexuée et le développement chez les vertébrés ?

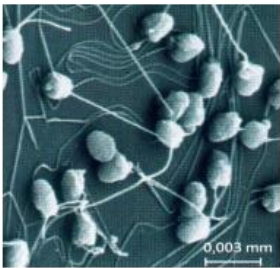
-Reproduction de la truite



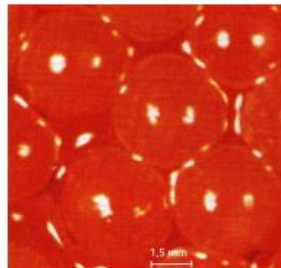
Attributs pour la classification :
Animal avec squelette interne osseux - nageoires à rayons

Truites : mâle et femelle

Dépôt par la femelle des cellules reproductrices



Cellules reproductrices mâles

Cellules reproductrices femelles
(4 à 5 mm)

Œufs de truite au cours du développement

A la fin de l'automne, pour se reproduire les truites mâles et femelles remontent vers les frayères, lieu de ponte des poissons, situés dans les endroits peu profonds et dont le fond est recouvert de fins graviers. La femelle aménage des graviers où elle dépose 600 000 à 900 000 cellules reproductrices que le mâle arrosera de millions de spermatozoïdes.

C'est dans le milieu aquatique qu'aura lieu la fécondation (fécondation externe). Cette rencontre est hasardeuse, toutes les cellules reproductrices femelles ne seront pas fécondées.



œuf de truite

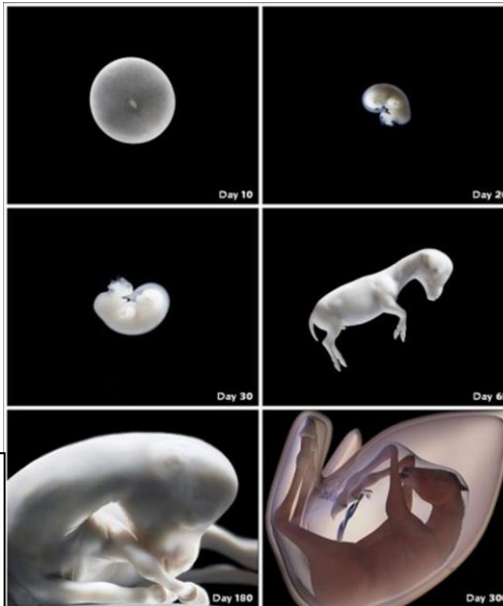
développement
de l'alevinnaissance de l'alevin
et sa poche nutritive

La fécondation aboutit à la formation d'un millier de cellules-œufs qui se développent et donnent des œufs. Les œufs sont généralement abandonnés par les deux parents. Au bout de 4 semaines, l'éclosion de l'œuf donne naissance à environ 850 alevins possédant une poche riche en réserves nutritives. Non protégés, ils constituent une nourriture facile pour de nombreux habitants de la rivière. Les alevins ne peuvent survivre que peu de temps s'ils ne se procurent pas de la nourriture. Très peu d'alevins deviendront adultes (truites), environ 25 au bout d'un an.

-La reproduction du cheval



Accouplement du male et de la femelle



Durant le premier mois, le poulain passe du stade « embryon ». les organes principaux sont en grande partie développés. au stade « foetus » qui mesure alors seulement 1 cm et pèse quelques grammes.

Dans le début du **2ème mois**, le placenta s'attache à la paroi utérine. A partir de là, la liaison entre la mère et l'embryon se fait et le véritable développement peut commencer. A la fin du **11ème mois**, tout est prêt pour la naissance, le poulain mesure entre 1m et 1m10 et pèse 40 à 50kg.. Le corps est enfin totalement recouvert de poils.



Naissance du poulain



Allaitement du poulain

1-Complète le tableau de comparaison suivant

	Points communs	différences
Reproduction sexuée chez la truite et le cheval		

2-rédige un texte décrivant la reproduction sexuée chez les vertébrés